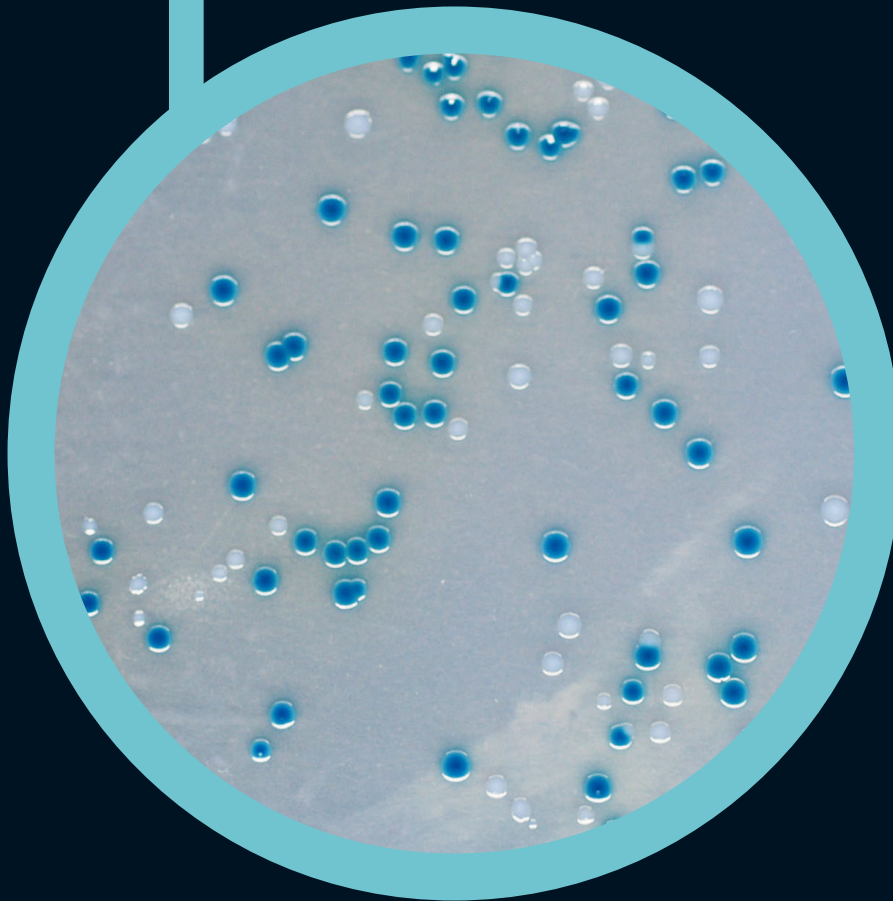


● CHROMagar™
E.sakazakii



**For detection of *E.sakazakii* (*Cronobacter* spp.)
according to ISO/TS 22964 standard**

For detection of *Enterobacter sakazakii* (*Cronobacter* spp) according to the ISO/TS 22964 standard requirements.

Background

« *Enterobacter sakazakii* is a gram-negative, non-spore-forming bacterium belonging to the Enterobacteriaceae family <.....> It has been implicated in outbreaks causing meningitis or enteritis, especially in infants. In the few outbreaks reported 20% to >50% of the infants who contracted the disease died. For survivors, severe lasting complications can result including neurological disorders. The outcome related to adult disease seems to be significantly milder.»

« The infant food industry should be encouraged to reduce the concentration and prevalence of *E. sakazakii* in both the manufacturing environment and powdered infant formula. To this end, the infant food industry should consider implementing an effective environmental monitoring programme and the use of Enterobacteriaceae rather than coliform testing as an indicator of hygienic control in factory production lines. »

Extracts From WHO Microbial Risk Assessment Feb-2007

Medium Performance

1 ISO/TS 22964 STANDARD

CHROMagar™ E.sakazakii is a chromogenic medium for detection of *E.sakazakii* in food, mainly powdered milk, according to the ISO/TS 22964 standard.

2 INTENSE BLUE COLONIES

E.sakazakii will grow in blue colonies while most other bacteria will be inhibited or grow in colourless colonies, after incubation at 44°C for 24h.

Medium Description

Powder Base	
Total	30.7 g/L
Agar	15.0
Casein Peptone	7.0
Yeast extract	3.0
Sodium chloride	5.0
Sodium deoxycholate	0.6
X-α-Glucoside	0.15
Crystal violet	0.002
Storage at 15/30°C - pH: 7.0 +/- 0.2	
Shelf Life	2 years

Usual Samples	Milk powder, powdered infant formula, related environmental samples.
Procedure	Appropriate pre-enrichment and enrichment steps. Streaking 10µl. Incubation 24h at 44°C Aerobic conditions.

Please read carefully the instructions for use (IFU document) available on www.CHROMagar.com

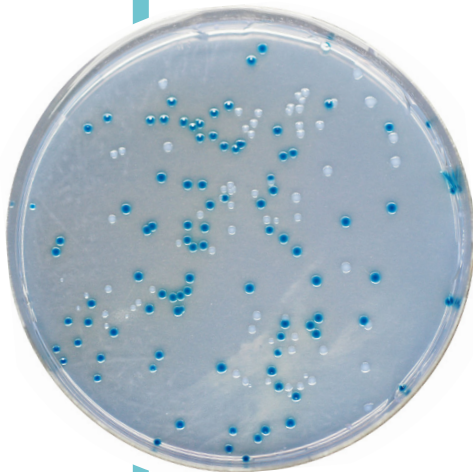
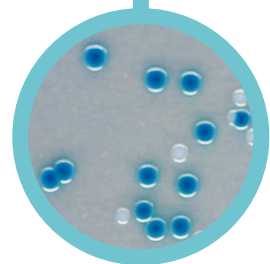


Plate Reading

For detection of:

- *E.sakazakii*
→ green to blue
- Other Gram (-)
→ inhibited, colourless or light purple/translucent colonies
- Gram (+) bacteria
→ inhibited



Quality Control Strains

<i>E.sakazakii</i> ATCC® 51329	green-blue
<i>E.coli</i> ATCC® 25922	grey with light blue
<i>E.cloacae</i> ATCC® 35030	grey with light blue
<i>E.faecalis</i> ATCC® 29212	inhibited
<i>S.aureus</i> ATCC® 25923	inhibited
<i>Klebsiella</i> ATCC® 13883	partially inhibited

ATCC® is a registered trademark of the American Type Culture Collection

Order References

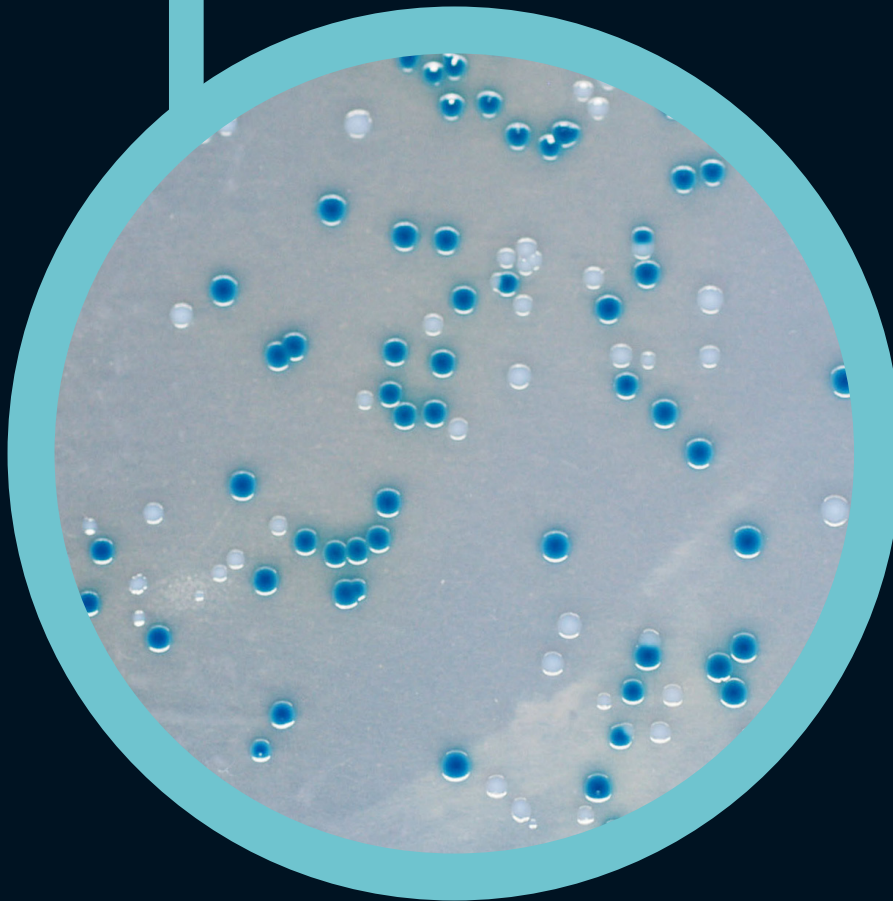
Please use these product references when contacting your local distributor:

5000 ml pack CS 812

Manufacturer: CHROMagar
4 place du 18 juin 1940 75006 Paris - France
Email: CHROMagar@CHROMagar.com
Website: www.CHROMagar.com

Find your nearest distributor on
www.CHROMagar.com/contact

● CHROMagar™ E.sakazakii



**Para la detección de *E.sakazakii*
(*Cronobacter spp.*)
en conformidad con el estándar ISO/TS 22964**

Para la detección de *E.sakazakii* (*Cronobacter spp.*) en conformidad con los requerimientos del estándar ISO/TS 22964

Antecedentes

«*Enterobacter sakazakii* es una bacteria Gram negativa no formadora de esporas perteneciente a la familia de las Enterobacteriaceae <.....> Está relacionada con brotes que han causado meningitis o enteritis, especialmente en lactantes. De los pocos brotes notificados, entre el 20% y el 50% de los niños que contrajeron la enfermedad murieron. Entre los supervivientes pueden darse complicaciones graves y duraderas, como trastornos neurológicos. Los resultados relacionados con enfermedades en adultos parecen ser significativamente más suaves».

«Se debería incitar a la industria de alimentación infantil a reducir la concentración y prevalencia de *E. sakazakii* en el entorno de fabricación y en la fórmula en polvo para lactantes. Para ello, la industria de alimentación infantil debe considerar la implementación de un programa de vigilancia ambiental eficaz y el uso de Enterobacteriaceae en lugar de pruebas de coliformes como indicador de control de la higiene en las líneas de producción.»

Extractos de la Evaluación de Riesgos Microbiológicos de la OMS. Feb-2007

Rendimiento del medio

1 ESTÁNDAR ISO/TS 22964

CHROMagar™ E.sakazakii es un medio cromogénico para la detección de *E.sakazakii* en la comida, particularmente la leche en polvo, de acuerdo con el estándar de la ISO/TS 22964.

2 COLONIAS DE UN AZUL INTENSO

E.sakazakii crece en colonias azules mientras que el resto de bacterias serán inhibidas o crecerán en colonias incoloras, tras 24h de incubación a 44°C.

Descripción del medio

Powder Base	
Total	30.7 g/L
Agar	15.0
Peptona de caseína	7.0
Extracto de levadura	3.0
Cloruro de sodio	5.0
Desoxicolato de sodio	0.6
X-α-glucósido	0.15
Cristal violeta	0.002
Almacenamiento a 15/30°C - pH: 7.0 +/- 0.2	
Vida útil.....	2 años

Muestras habituales	Leche en polvo, fórmula en polvo para lactantes, muestras ambientales relacionadas
Procedimiento	Etapas previas de pre-enriquecimiento y enriquecimiento. Siembra de 10µl. Incubación 24h a 44°C. Condiciones aeróbicas.

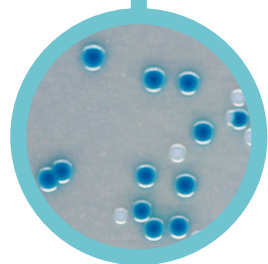
Por favor lea cuidadosamente las instrucciones de uso (documento IFU) disponibles en www.CHROMagar.com



Lectura de placa

Para la detección de:

- *E.sakazakii*
→ verde a azul
- Otras Gram (-)
→ inhibidas, incoloras o colonias morado claro/ translúcidas
- Bacterias Gram (+)
→ inhibidas



Cepas de Control de calidad

<i>E.sakazakii</i> ATCC® 51329	azul verdoso
<i>E.coli</i> ATCC® 25922	gris con azul claro
<i>E.cloacae</i> ATCC® 35030	gris con azul claro
<i>E.faecalis</i> ATCC® 29212	inhibida
<i>S.aureus</i> ATCC® 25923	inhibida
<i>Klebsiella</i> ATCC® 13883	parcialmente inhibida

ATCC® es una marca registrada de la American Type Culture Collection

Información para hacer pedidos

Gracias por utilizar las siguientes referencias al consultar a su distribuidor :

Envase de 5000ml..... CS812

Fabricante: CHROMagar
4 place du 18 juin 1940 75006 Paris - France
Email: CHROMagar@CHROMagar.com
Sitio web: www.CHROMagar.com

Encuentre su distribuidor más cercano en:
www.CHROMagar.com/contact